

**Аналитическая справка по результатам сдачи ЕГЭ  
по русскому языку учащихся МР Куюргазинский район  
в 2019-2020 учебном году**

6.07.2020 был проведен ЕГЭ по русскому языку в 11 классе.

Выполняли работу 63 обучающихся из 9 школ района: МБОУ Гимназия с. Новотаймасово, МБОУ СОШ №1 села Ермолаево, МБОУ СОШ №2 села Ермолаево, МБОУ СОШ д. Павловка, МБОУ СОШ с. Зяк-Ишметово, МБОУ СОШ с. Новомурапталово, МБОУ СОШ с. Бугульчан, МБОУ СОШ с.Бахмут, МБОУ СОШ с. Якшимбетово.

**Распределение заданий КИМ ЕГЭ по уровню сложности**

Задания части 1 проверяют усвоение выпускниками учебного материала как на базовом, так и на повышенном уровнях сложности (задания 25, 26).

Задание части 2 (задание 27 – сочинение) может быть выполнено экзаменуемым на любом уровне сложности (базовом, повышенном, высоком- 24 балла).

Всего заданий– 27; из них по типу заданий: с кратким ответом– 26; с развёрнутым ответом– 1; по уровню сложности: Б– 24; П– 3.

Минимальная граница – 36 баллов, максимальная – 63 балла.

Уровень сложности заданий	Количество заданий	Максимальный первичный балл	Процент максимального первичного балла за выполнение заданий данного уровня сложности от максимального первичного балла за всю работу, равного 58 баллам
Базовый	24	29	50
Повышенный	3	29	50
Итого	27	58	100

**Анализ выполнения по определённым видам заданий.**

№	Предметный результат	Максимальный балл	Выполнили (человек по району из 63)	% выполнения (по району в целом)
1	Информационная обработка письменных текстов различных стилей и жанров	1	59	94%
2	Средства связи предложений в тексте. Отбор языковых средств в тексте в зависимости от темы, цели, адресата и ситуации общения	1	54	86%
3	Лексическое значение слова	1	63	100%
4	Орфоэпические нормы(постановка ударения)	1	50	79%
5	Лексические нормы (употребление слова в соответствии с точным лексическим значением и требованием лексической сочетаемости)	1	45	71%
6	Лексические нормы	1	51	81%
7	Морфологические нормы(образование форм слова)	1	46	73%

8	Синтаксические нормы. Нормы согласования. Нормы управления	5	29	46%
9	Правописание корней	1	38	60%
10	Правописание приставок	1	41	65%
11	Правописание суффиксов различных частей речи (кроме-Н-/-НН-)	1	33	52%
12	Правописание личных окончаний глаголов и суффиксов причастий	1	24	38%
13	Правописание НЕ и НИ	1	37	59%
14	Слитное, дефисное, раздельное написание слов	1	48	76%
15	Правописание-Н- и-НН- в различных частях речи	1	34	54%
16	Знаки препинания в простом осложнённом предложении(с однородными членами). Пунктуация в сложносочинённом предложении и простом предложении с однородными членами	2	35	56%
17	Знаки препинания в предложениях с обособленными членами (определениями, обстоятельствами, приложениями, дополнениями)	1	43	68%
18	Знаки препинания в предложениях со словами и конструкциями, грамматически не связанными с членами предложения	1	49	78%
19	Знаки препинания в сложноподчинённом предложении	1	50	79%
20	Знаки препинания в сложном предложении с разными видами связи	1	36	57%
21	Пунктуационный анализ	1	24	38%
22	Текст как речевое произведение. Смысловая и композиционная целостность текста	1	49	78%
23	Функционально-смысловые типы речи	1	16	25%
24	Лексическое значение слова. Синонимы. Антонимы. Омонимы. Фразеологические обороты. Группы слов по происхождению и употреблению	1	60	95%
25	Средства связи предложений в тексте (повышенный уровень)	1	34	54%
26	Речь. Языковые средства выразительности (повышенный уровень)	4	37	59%

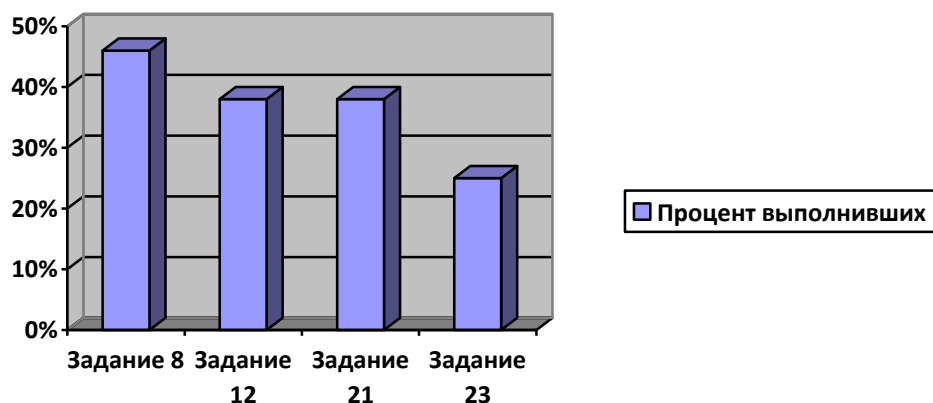
## **27. Сочинение.**

Кодировка критерия оценки	Содержание критерия оценивания задания	Максимальный балл	Выпускники, не справившиеся с требованиями критерия (получившие 0	Выпускники, справившиеся с заданием полностью (получившие все
---------------------------	--	-------------------	---	---

вания задан ия			баллов по данному критерию), чел- %	баллы из возможных), чел - %
К1	Формулировка проблем исходного текста	1	-	34 – 100%
К2	Комментарий к сформулированной проблеме	5	-	10 – 16%
К3	Отражение позиции автора исходного текста	1	3 – 5%	60 – 95%
К4	Отношение к позиции автора по проблеме исходного текста	1	6 – 10%	57 – 90%
К5	Смысловая цельность, речевая связность	2	2 – 5%	30 – 48%
К6	Точность и выразительность речи	2	1 – 2%	7 - 11%
К7	Соблюдение орфографических норм	3	2 – 5%	28 – 44%
К8	Соблюдение пунктуационных норм	3	11 – 17%	13 – 21%
К9	Соблюдение языковых норм	2	8 – 13%	14 – 22%
К10	Соблюдение речевых норм	2	13 – 21%	11 – 17%
К11	Соблюдение этических норм	1	-	63 – 100%
К12	Соблюдение фактологической точности	1	2 – 5%	61 – 97%

**1. Наиболее проблемными моментами в выполнении заданий тестовой части оказались (менее 50% выполнения):**

- 8. Синтаксические нормы. Нормы согласования. Нормы управления
- 12. Правописание личных окончаний глаголов и суффиксов причастий
- 21. Пунктуационный анализ
- 23. Функционально-смысловые типы речи



Таким образом, особое затруднение вызвало задание 23 - определение функционально-смысловых типов речи.

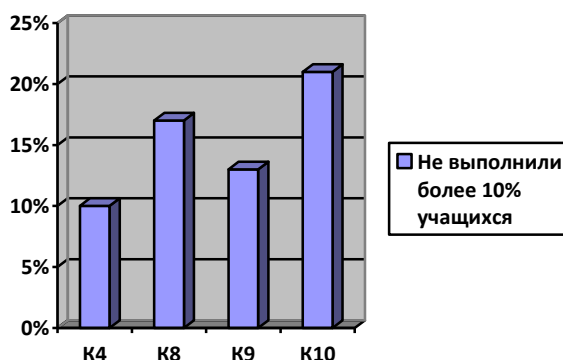
**2. Наиболее проблемными моментами в написании сочинения оказались (о баллов получило более 10% выпускников):**

К4. Отношение к позиции автора по проблеме исходного текста

К8. Соблюдение пунктуационных норм

К9. Соблюдение языковых норм

К10. Соблюдение речевых норм



Таким образом, выпускникам сложнее всего далось выполнение критерия К10 – соблюдение речевых норм.

**Средний балл ЕГЭ по русскому языку по образовательным учреждениям МР:**

ОУ	Средний балл по ОУ
МБОУ Гимназия с. Новотаймасово	81
МБОУ СОШ №1 села Ермолаево	70
МБОУ СОШ №2 села Ермолаево	76,3
МБОУ СОШ д. Павловка	56,3
МБОУ СОШ с. Зяк-Ишметово	67,7
МБОУ СОШ с. Новомурапталово	68
МБОУ СОШ с. Бугульчан	58,5
МБОУ СОШ с.Бахмут	67,7
МБОУ СОШ с. Якшимбетово	49,8
<b>средний балл по району 2020</b>	<b>67,9</b>
<b>средний балл по региону 2020</b>	70,4

Учащиеся, набравшие высокий балл (более 80) по результатам ЕГЭ по русскому языку – 10 – 15,9%

Выводы и предложение конкретных педагогических действий по улучшению ситуации в 2020-2021уч.г.:

1. Отрабатывать наиболее тщательно задания № 8,12,21,23 тестовой части.
2. Усилить работу по критериям К4, К8, К9, К10.
3. Стремиться к повышению качества образования в целях получения более высоких баллов на ЕГЭ по русскому языку.

Руководитель РМО русского языка и литературы \_\_\_\_\_ Темуршоева С.В.